

INSTRUCTIONS

⚠ WARNING

SHUT OFF POWER TO SERVICE LEADS (120V) BEFORE PROCEEDING WITH CONNECTIONS

CONNECTIONS

Connect black wire (live) to colored wire, white (neutral) to white and bare copper (ground) to bare copper wire from fixture. The use of a wire clip (not included) is recommended. Installation must be in conformance with the electrical code of your region.

INSTALLATION

1. Remove bulb and trim.
2. Push and hold fixture into installation hole.
3. Tighten the 2 screws until fixture sits firmly in place.
4. Install trim and bulb.

⚠ ATTENTION

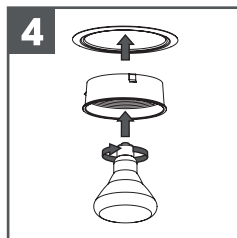
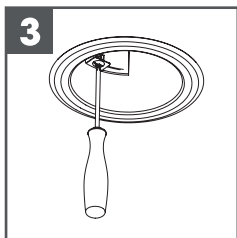
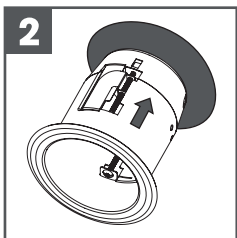
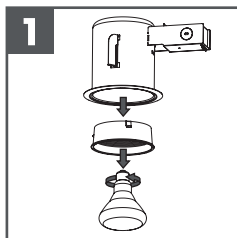
COUPER L'ALIMENTATION AUX FILS DU SECTEUR (120V) AVANT D'EFFECTUER LES CONNEXIONS

BRANCHEMENTS

Connecter le fil noir (charge) au fil de couleur, le fil blanc (neutre) au fil blanc et le fil de cuivre (mise à la terre) au fil de cuivre du luminaire. L'usage d'un serre-fil (non-inclus) est recommandé. Se conformer aux normes du code de l'électricité en vigueur dans votre région.

INSTALLATION

1. Retirer l'ampoule et la garniture.
2. Pousser et retenir le luminaire dans le trou d'installation.
3. Serrer les 2 vis jusqu'à ce que le luminaire tienne bien en place.
4. Replacer la garniture et l'ampoule.



Recommendation

For pre-drywall construction it is recommended to use **BAZZ** plaster frame **PF1101**.

Recommandation

Pour une installation dans une nouvelle construction, l'utilisation de la plaque de montage **PF1101** de **BAZZ** est recommandée.