

LUMINAIRE FLUORESCENT T5

T5 FLUORESCENT FIXTURE

MODÈLE NO./MODEL NO.

U00004WH [DTS2021-13W] U00006WH [DTS2021-8W]

ÉCLAIRAGE
SOUS-COMPTOIR
UNDERCABINET
FIXTURE

BAZZ

www.bazz.ca
1 800 931 4470

Attention: Risque d'incendies et de chocs

Merci de lire ces informations avec attention avant de commencer avec l'installation ou la mise en marche de ce produit. Conservez ce mode d'emploi.

1. Consulter un électricien qualifié si vous n'êtes pas certain de l'installation de ce produit.
2. Toutes les connexions électriques doivent être conformes aux codes électriques en vigueur dans votre région.
3. Ce luminaire ne doit pas être utilisé dans un endroit humide et convient seulement aux utilisations intérieures.
4. Couper l'alimentation électrique avant d'entretenir.
5. L'ampoule pourrait éclater et causer des blessures. Ne pas utiliser de force excessive.
6. Cet appareil est équipé d'une fiche polarisée (une broche est plus large que l'autre) afin de limiter les risques d'électrocution. La prise de l'appareil s'insère dans une prise polarisée dans une seule direction. Si la prise ne rentre pas complètement dans la prise, tournez la de l'autre côté. Si la prise ne peut toujours pas être insérée, contactez un électricien qualifié. Ne pas utiliser avec une extension si la prise de l'appareil ne peut être insérée complètement. Ne changer en aucun moment la prise de l'appareil.

NOTER: Modèle U00004WH 13W - Branchement en série jusqu'à 7 unités.
Modèle U00006WH 8W - Branchement en série jusqu'à 12 unités.

Warning: Risks of Fire and Shock

Please read these informations carefully before installing or using this product. Please keep this user manual for further reference.

1. Consult a local licensed electrician or electrical contractor if you are not sure about the installation.
2. All electrical connections must be in accordance with electrical codes in effect in your region.
3. Do not use this light fixture in wet locations, this fixture is only suitable for indoor use.
4. Turn power off before servicing.
5. Bulb may shatter and cause injury if broken. Do not use excessive force.
6. This product has a polarized plug (one blade is wider than the other) as a feature to reduce the risk of electric shock. This plug will fit in a polarized plug outlet only one way. If the plug does not fit fully in the outlet, reverse the plug. If it still does not fit, contact a qualified electrician. Never use with an extension cord unless plug can be fully inserted. Do not alter the plug.

NOTE: Model U00004WH 13W - Linkable up to 7 units.
Model U00006WH 8W - Linkable up to 12 units.

INSTALLATION DU LUMINAIRE FLUORESCENT

1. Planifier la disposition du luminaire selon l'emplacement de l'alimentation électrique.
2. Installer les clips d'installation selon l'emplacement choisi.
3. Insérer le luminaire dans les clips d'installation.
4. Faire la connexion avec l'alimentation électrique.

POUR LE BRANCHEMENT EN SÉRIE:

Option A- Retirer le capuchon et y insérer le connecteur pour une extension linéaire.

Option B- Retirer le capuchon et y insérer le connecteur flexible.

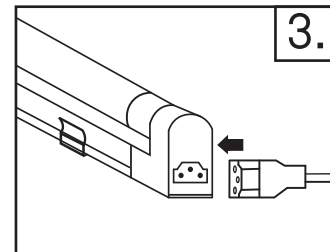
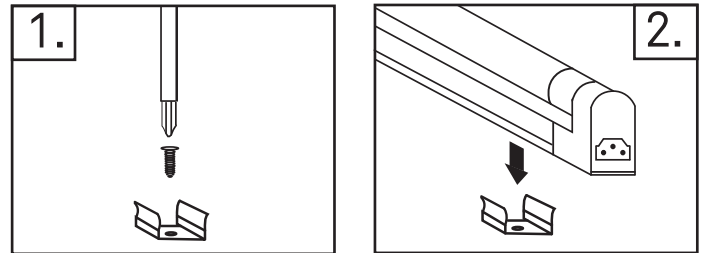
FLUORESCENT FIXTURE INSTALLATION

1. Plan layout of light fixture according to location of power supply.
2. Install the installation clips according to the light fixture emplacement.
3. Insert light fixture into installation clips.
4. Make connection to power supply.

FOR LINKABLE CONNECTION

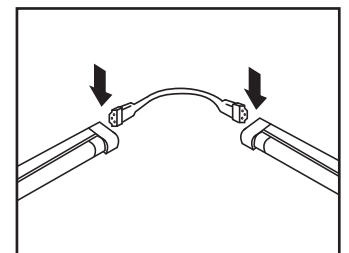
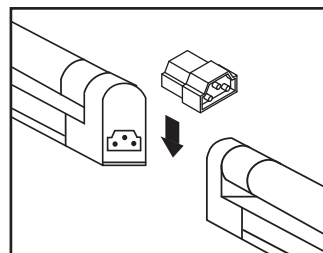
Option A - Remove end cap and insert link connector for multiple fixtures in a straight line.

Option B - Remove end cap and insert flexible connector.



Option A

Option B



REMPACEMENT DE L'AMPOULE

1. À l'aide de vos doigts, enlever le diffuseur en tirant vers l'arrière puis vers le haut sur le bord supérieur du diffuseur.
2. Enlever l'ampoule du luminaire en plaçant les pouces sur les extrémités en métal de l'ampoule. Appliquer une légère pression sur l'ampoule pour la faire rouler vers soi jusqu'à ce que les tiges de contact des extrémités se dégagent de la douille. Tirer l'ampoule en ligne droite, pour la sortir de la douille.

BULB REPLACEMENT

1. Remove the diffuser by pulling back and up on the top edge of the diffuser using your finger tips.
2. Remove the bulb from the fixture by placing your thumbs on the metal ends of the bulb. While applying slight pressure on the bulb, roll the bulb toward you until the contact pins on the ends of the bulb disengage from the socket. Pull the bulb straight out from the socket.

GARANTIE

BAZZ garantit ce produit contre tout défaut de matériaux et de main d'oeuvre pendant une période de 3 ans à partir de la date d'achat (n'inclut pas l'ampoule). La garantie est annulée si le dommage est causé par une utilisation ou une installation incorrecte. La garantie se limite au produit seulement et non à l'installation.

WARRANTY

BAZZ warrants this product to be free from defects in material & workmanship for a period of 3 years from the date of purchase (does not include bulb). Warranty is void if damage is due to misuse or improper installation. The warranty only covers the product, not the installation.