

READ INSTRUCTIONS AND REVIEW ALL DIAGRAMS BEFORE INSTALLING THE FIXTURE. KEEP THESE INSTRUCTIONS FOR FUTURE REFERENCE.

CAUTION

Risk of electrical shock. Make sure the power supply is OFF before installing or maintaining the fixture. Never perform maintenance or cleaning while the fixture is powered. Disconnect the power and ensure the fixture is cool before maintaining.

GENERAL

This product **MUST** be installed in accordance with the applicable installation code by a person familiar with the construction and operation of the product. Fixtures must be wired in accordance with the National Electrical Code and all applicable local codes. Proper grounding is required for safety.

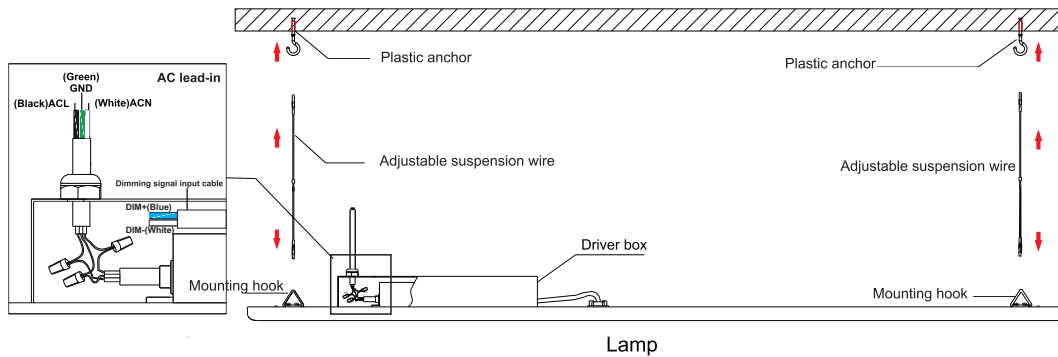
BEFORE INSTALLATION:

1. Prepare to install the input wire in the correct configuration; ensuring black (live), white (neutral) and green (ground) wires are matched to their corresponding connection.
2. This equipment should only be installed and handled by professional personnel.
3. Turn off power before installation.
4. Ensure the input voltage corresponds to that of the driver's specifications as well as to ensure that the wires are properly insulated.

INSTALLATION OPTIONS:

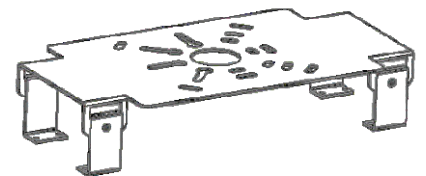
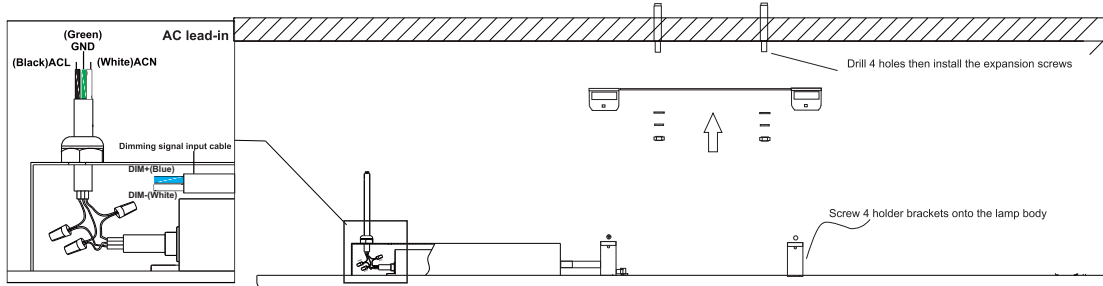
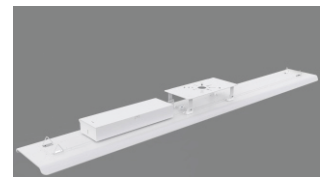
Suspension Mount

1. Install the 2 plastic anchors to the ceiling surface
2. Anchor the screw hook tightly into the ceiling
3. Adjust the suspension wires to desired distance away from ceiling
4. Fasten both mounting hooks to suspension wires
5. Securely connect black, white and neutral wires from driver into the AC lead-in with the usage of wire connectors.

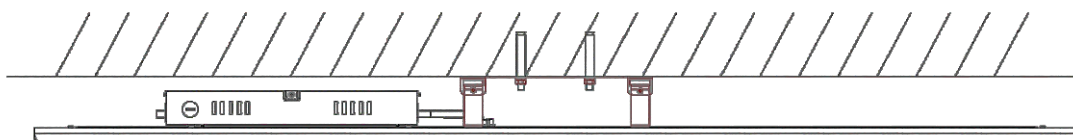


Surface Mount (Optional)

1. Mount the main surface mounting bracket onto the desired location on the ceiling by drilling 4 holes onto the outer slots of the mounting bracket. Install expansion screws into the holes. Ensure that the location of the screws are equal from the centre.
2. Screw 4 holder brackets onto the lamp body firstly; and fasten them (attached to the lamp body) to the mounting plate afterwards via a side hole insert.
3. Securely connect black, white and neutral wires from driver into the AC lead-in with the usage of wire connectors



Finished



LIRE ATTENTIVEMENT AVANT D'INSTALLER LE LUMINAIRE. CONSERVER CES INSTRUCTIONS À DES FINS DE RÉFÉRENCES.

AVERTISSEMENT:

RISQUE DE DÉCHARGE ÉLECTRIQUE S'assurer que l'alimentation principale est HORS CIRCUIT avant d'installer ou d'entretenir le luminaire. Ne jamais effectuer l'entretien ou le nettoyage alors que le luminaire est sous tension. Couper l'alimentation et laisser l'appareil refroidir avant l'entretien.

GÉNÉRAL:

Ce produit DOIT être installé conformément au code d'installation applicable par une personne familière avec le La construction et l'exploitation du produit. Les appareils doivent être câblés conformément au Code national de l'électricité et à tous les codes locaux applicables. Mise à la masse appropriée. Est nécessaire pour la sécurité.

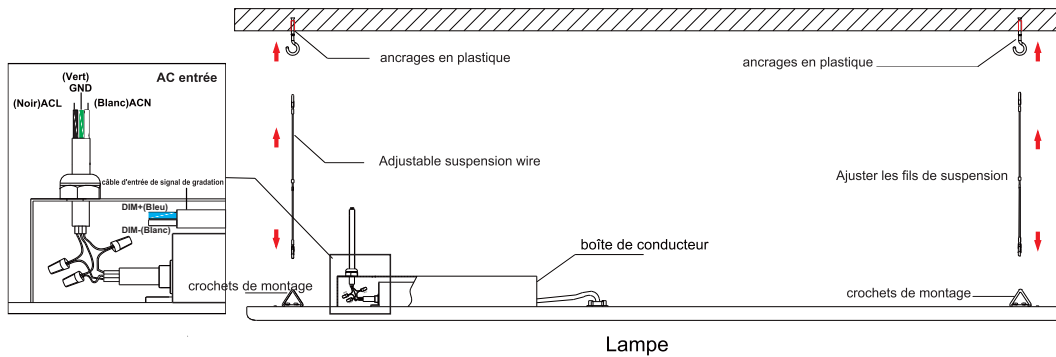
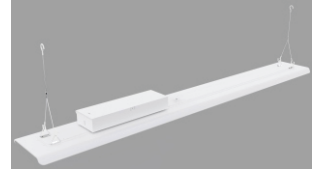
Avant l'installation :

1. Se préparer à installer le fil d'entrée dans la bonne configuration; en s'assurant que les fils noir (vivant), blanc (neutre) et vert (mise à la terre) sont bien appariés avec leurs bornes correspondantes.
2. Cet équipement doit être manipulé et installé uniquement par du personnel professionnel.
3. Couper le courant avant l'installation.
4. S'assurer que la tension d'entrée correspond à celle des spécifications du circuit d'entraînement, et que les fils soient isolés adéquatement.

OPTION D'INSTALLATION:

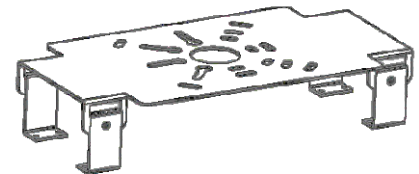
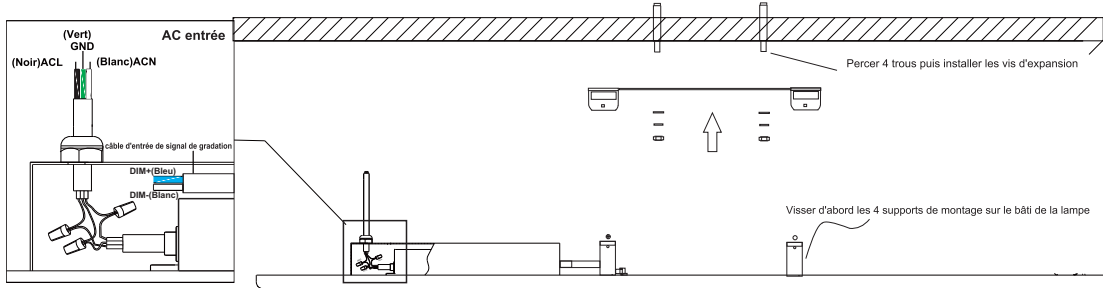
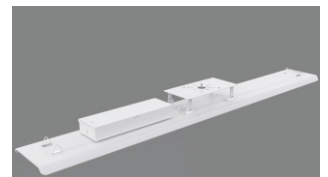
Montage à suspension

1. Installer les 2 ancrages en plastique en surface du plafond.
2. Ancrer fermement le crochet à vis au plafond.
3. Ajuster les fils de suspension à la distance voulue du plafond.
4. Fixer les deux crochets de montage aux fils de suspension.
5. Connecter solidement les fils noir, blanc et neutre du circuit dans le fil de courant alternatif entrant, à l'aide des connecteurs de fil.



Montage en surface (Optionnel)

1. Monter le support principal de surface à l'endroit voulu au plafond, en perçant 4 trous sur les fentes extérieures du support de montage; installer les vis d'expansion dans les trous. S'assurer que l'espacement des vis soit égal à partir du centre.
2. Visser d'abord les 4 supports de montage sur le bâti de la lampe; puis, les fixer (fixés au bâti de la lampe) sur la plaque de montage après coup, via le trou d'insertion latérale.
3. Connecter solidement les fils noir, blanc et neutre du circuit dans le fil de courant alternatif entrant, à l'aide des connecteurs de fil.



FINI

